



# みわ苑だより

令和8年2月発行

介護老人保健施設 みわ苑

〒939-8183 富山市小中 290 番地の1

【TEL】076-429-8538

【URL】<http://www.sanikai.or.jp/miwaen/>

【E-mail】miwaen@sanikai.or.jp

【編集】みわ苑広報委員会

## 1月7日（水） 福笑い

入所者の皆様と一緒に福笑いを行いました。はじめはお手本を見ながら、皆様とても丁寧に、上手に仕上げておられました。そのあと目隠しをして挑戦すると「何も見えな  
いよ」「目はどこ？鼻はどこ？」と笑いごとまりません。福笑いで笑顔満開！スタッフも一緒ににっこり。会場は笑顔と、笑い声に包まれました。今年一番の笑顔あふれる楽しいひとときとなりました。



## 1月21日（水） 書初めの集い

利用者様はお手本を真剣に見つめながら、一筆一筆丁寧に筆を走らせておられました。「書くのは少し苦手」とお話しされる方も、見学をしながら雰囲気を楽しまれていました。完成した作品は2階・3階の廊下に展示しております。ご来苑の際はぜひご覧ください。



## 1月28日（水） 坊主めくり

手づくりの大きなカードを使って、坊主めくりを行いました。「坊主」や「三人官女」の札が出るたびに歓声上がり、会場は大いに盛り上がりました。勝者が決まると、皆様から温かい拍手が送られ楽しいひとときとなりました。



## 1月行事食と郷土料理のご紹介

### 1月9日 成人の日



#### ～おしながき～

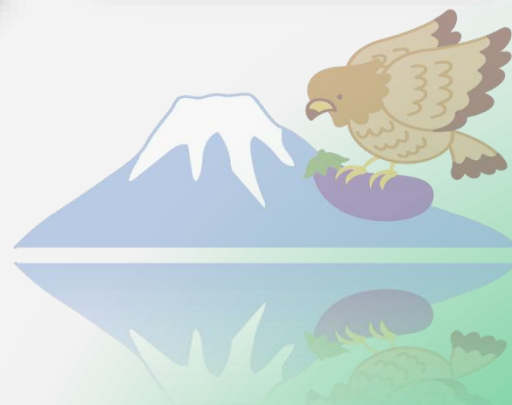
- ・赤飯
- ・刺身盛り合わせ
- ・茶碗蒸し
- ・豚汁
- ・マロンケーキ

### 1月19日 佐賀県



#### ～おしながき～

- ・シシリアンライス
- ・だぶ
- ・干し柿なます
- ・いちごロールケーキ



## 3月の行事予定

3月4日 レクリエーション

18日 レクリエーション